

# Master (M2) of Science « Innovation et Entrepreneuriat »

**INSA** INSTITUT NATIONAL  
DES SCIENCES  
APPLIQUÉES  
RENNES



## « Innovation et Entrepreneuriat »



### Double Diplôme

12 mois de formation

60 crédits ECTS

15 modules

1 projet de création

4 challenges nationaux

### Depuis 2013

9  
Promotions

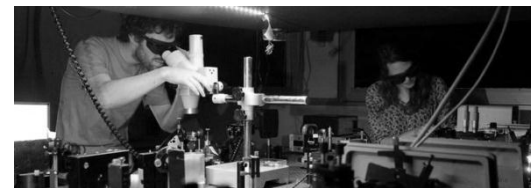
250  
Diplômés

+14  
créations  
d'entreprise

Lancé en 2013 - 11<sup>ème</sup> promotion en 2023 (promo#11)

<http://www.insa-rennes.fr/msc-innovation-entrepreneurship.html>

<https://www.esc-rennes.fr/index.php/fr/programmes/masters/msc-in-innovation-a-entrepreneurship>



INSA Rennes — Eric Anquetil (eric.anquetil@insa-rennes.fr)

Rennes School of Business — Thierry Bossee-Pilon <thierry.bossee-pilon@rennes-sb.com>

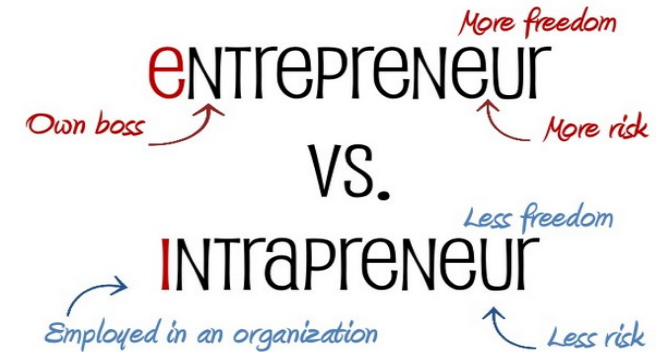
# Objectif du Msc IE

## Acquérir « l'esprit d'entreprendre et d'innover »

- **Intrapreneuriat**  
→ créer, piloter une innovation au sein d'une entreprise existante...
- **Entrepreneuriat**  
→ créer son entreprise innovante...

## Focus

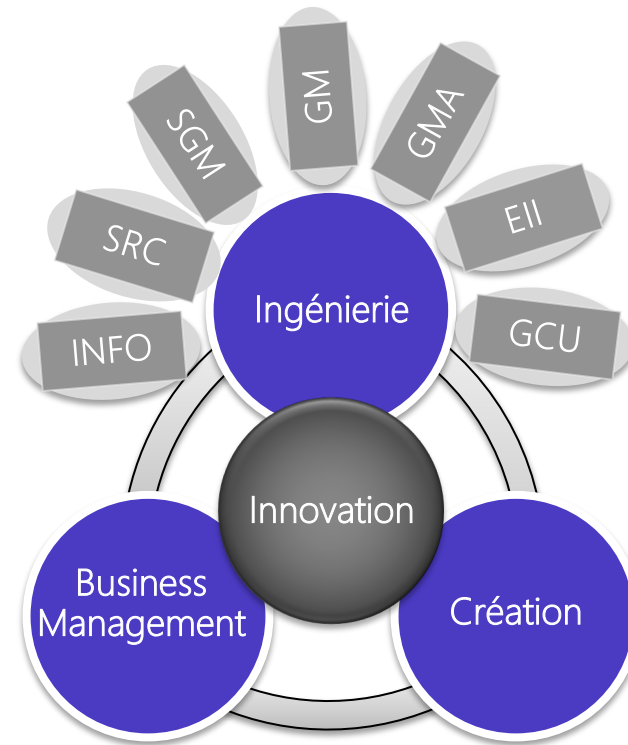
- **Innovation** :  
technologique, usage ou encore sociétale...
- **Valeurs** de l'entreprise vis-à-vis de son **impact** :  
impact positif, sociétal, écologique, entreprise à mission...



# Hybridation et fertilisation croisée

## *Innovation – Créativité – Esprit d'entreprendre*

**INSA** INSTITUT NATIONAL  
DES SCIENCES  
APPLIQUÉES  
RENNES



*“L’innovation est aujourd’hui reconnue comme étant l’ingrédient le plus important dans l’économie moderne ...  
... Elle prend souvent naissance à la frontière / friction de plusieurs disciplines...”*

# Acquérir les compétences pour relever des défis

## Entreprendre c'est :

- une volonté solide
- des motivations fortes
- se nourrir de challenges
- trouver des solutions
- dépasser les limites

➔ Avoir la passion de relever des défis





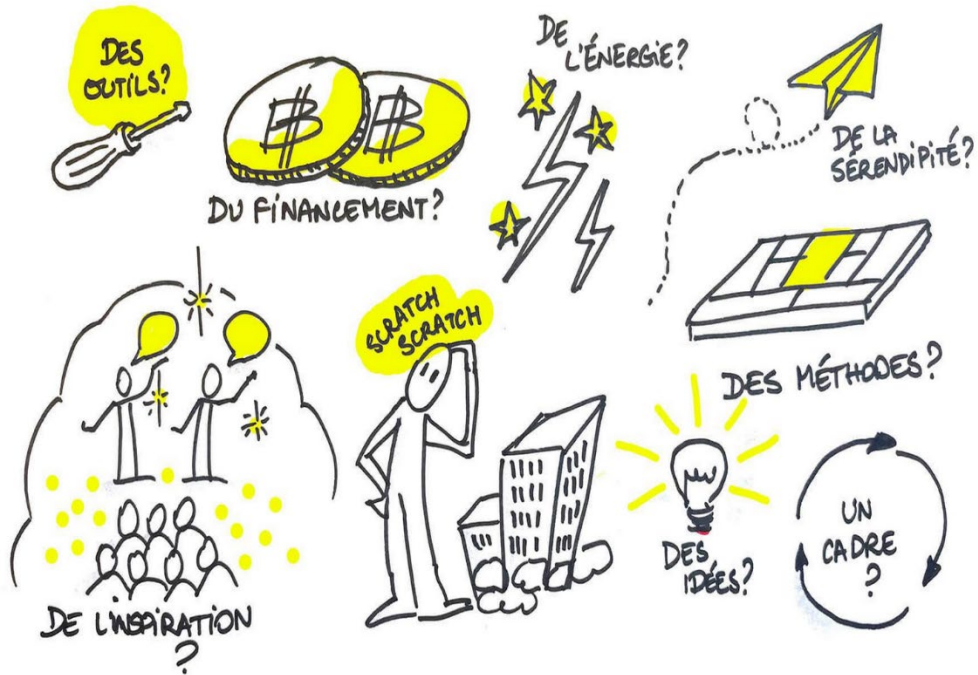


- **Programme** ciblé sur l'innovation et l'entreprenariat
  - Développer un état d'esprit d'entrepreneur
  - Acquérir les compétences pour affronter des défis
  - Mettre en ligne : ses Valeurs et sa Vision
  - S'organiser, Rationaliser ses décisions
- **Pédagogie** (académiques - experts – chercheurs – industriels – créateurs ...)  
**Cours & « Learning by Doing »**
  - technologie, business, management, marketing, intelligence collective...
  - « Projet de » création d'entreprise à construire jusqu'à son BP
- **Stage d'immersion**
  - En **Start-up**, TPE, ou grand groupe en lien avec l'innovation/création
- **Challenges** (en partenariat avec plusieurs écoles & industriels...)
  - Création d'une pièce de **théâtre**
  - **48h** pour faire émerger des idées
  - **Challenge Orange-Nokia**,...

# Nouveau Programme sur 12 mois / 4 périodes → 60 ECTS

PÉRIODE 1 - Septembre octobre 126H				PÉRIODE 3 - Février avril 109H			
MANAGEMENT MODULES		Hours	Credits	Hours	MANAGEMENT MODULES	Hours	Credits
TS5IE-0 MIE-01-1-TH	<b>Challenge Théâtre / Onboarding</b>	27	0	HR 515 N MIE-02-3-HR	<b>Management et GRH</b> pour startups	15	2
ST527N_IE MIE-01-1-ETC	<b>Entrepreneurial Thinking &amp; Creativity</b>	27	4	LW511N_IE MIE-02-3-BL	Fondamentaux du <b>Droit</b> au service de la création d'entreprise DS-PI-DS-DA	27	4
ST528N_IE MIE-01-1-CS	Creative <b>Strategy</b>	15	2	PM505N_IE MIE-02-3-PM	Start-up <b>Project Management</b>	15	2
ST 534N MIE-01-1-ST	Jeune Entreprise Innovante à <b>Impact</b> , stratégie et déploiement	15	2	OB516N_IE MIE-02-3-CI	<b>Intelligence collective</b> Partie 2	7	0
IS517N_IE MIE-01-1-IT	<b>Innovation et Transfert</b> Technologique : Recherche, Acteurs Privés et Publics	27	4	OB515N_IE MIE-02-3-DP	<b>Développement personnel</b> pour Entrepreneurs	15	0
TS5IE-1 MIE-01-1-EP	TD Elevator Pitch Fin (End period 1) coaching d'équipe +coachings croisés+ soutenance	15	2	TS5IE-3 MIE-02-3-BPD	TD Business Plan Development (Mid Period 3) coaching d'équipe +coachings croisés	15	2
				TS5IE-4 MIE-02-3-FVP	TD Final Venture Plan and Presentation (End period 3) coaching d'équipe +coachings croisés+ soutenance	15	8
PÉRIODE 2 - Novembre janvier 107H				PÉRIODE 4 - Mai-Aout 18H			
FI511N_IE FI TS MIE-01-2-FNV	<b>Financer</b> son BP et convaincre ses partenaires (RSB) + Intervenant professionnel	15	2	TS5IE-5 MIE-02-3-IS	<b>Stage et Rapport</b> (4 mois minimum)	18	12
ST529N MIE-01-2-MP	Développer <b>marketer</b> et <b>commercialiser</b> sa solution innovante 'du concept à la feuille de route'	27	4				
OB516N_IE MIE-01-2-CI	Intelligence collective Partie 1	8	2				
T_MK562N_IE MIE-01-2-UCD	<b>UX Design et pretotypage</b>	15	2				
ST 536N MIE-01-2-IC	<b>Challenges</b> Innovation Inter-écoles avec Industriels et Orange, Nokia ...	27	4				
TS5IE-2 MIE-01-2-BPS	TD Business Plan Sommaire (End period 2) coaching d'équipe +coachings croisés+ soutenance	15	2				

# Programme : Projet de création avec coaching



## Projet de création, entreprise innovante

- Projet par groupe de **4 étudiants**
- Depuis l'émergence de l'idée  
→ jusqu'à la présentation du BP devant un jury
- Livrables par groupe
  - 2 Elevator Pitch
  - 1 BP sommaire + 1 soutenance
  - 1 BP + 1 soutenance
  - Evaluation continue par le tuteur
- Suivi par des Coachs de compétences complémentaires
  - 1 Coach référent par projet
  - 1 Coaching croisé / mois pour tous les projets

# Programme : Stage PFE (commun MSc IE & Ing. INSA)

## Stage (1 même stage pour valider votre PFE Dép.)

- En Start-up, TPE, ou grand groupe en lien avec l'innovation/création (intra/entre-preneurariat)
- 4 mois minimum à partir de mai.
- 1 Soutenance + 1 rapport de stage (début septembre (en Visio))



# Challenge : 48h pour faire émerger des idées, fin Novembre



Forte mobilisation nationale:

- 1500 étudiants : Universités, Ecoles d'ingénieurs, CESI, ...
- Une 10aine d'industriels

A Rennes (Au PNRB) :

- Une 100aine d'étudiants des établissements de Station Rennes Innovation
- Des équipes pluridisciplinaires : Ingénierie, Business, Design, Environnement...
- Un partenaire : la société Treedal



# Challenge : 48h pour faire émerger des idées

## « Coopétition »

- 2 sujets industriels à Rennes (90 participants)  
NB: droit d'exploitation pour l'industriel
- 2,5 jours avec repas
- 1 partenaire industriel présent (en cours)
- Rôle du MSC IE : aide et Leadership

## En amont des 48h

- des ressources en ligne sur l'innovation et la créativité.

## Une petite vidéo

- [http://www.dailymotion.com/video/xh2qu1\\_ensgsi-48h-pour-faire-emerger-des-idees-internationales-2010\\_school](http://www.dailymotion.com/video/xh2qu1_ensgsi-48h-pour-faire-emerger-des-idees-internationales-2010_school)

**Titre du projet :** 11

**Date :** \_\_\_\_\_

**Fiche n° :** Mardi 6 octobre 2009

**Titre de l'idée :** Système d'arrosage

**Description détaillée**

Le BAZ est utilisé pour faire fonctionner la pompe, qui transporte l'eau de nos sol source au jardin.



**Avantages**

Utilisable dans les régions désertiques.

**Inconvénients**

Système exige beaucoup de BAZ.

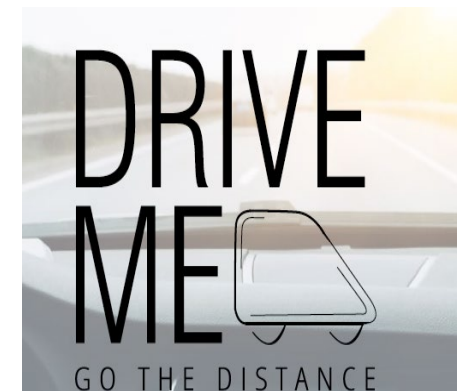


# Challenge National : Orange et Nokia 12<sup>e</sup> saison du Challenge de l'Innovation



SUJET 2023 : « autour des enjeux du changement climatique. »

Finale en décembre à PARIS



# Formalités : étudiants de l'INSA

## Formation en 12 mois

- Dossier de candidature et Sélection des dossiers
- en Janvier / mars
  - Formulaire + Lettre d'intention / de motivation + Possible Entretien
- Début de la formation en septembre

## Admission

- en entrée 5<sup>ème</sup> année (fin de 4<sup>ème</sup> année) :  
remplace alors entièrement la 5<sup>ème</sup> année INSA
- en post-formation : sortie de 5<sup>ème</sup> année

## Double Diplômes

- Diplôme d'Ingénieur de l'INSA Rennes ;
- Diplôme de Master of Science, conjoint RSB/INSA, "Innovation & Entrepreneurship".

## Frais de formation pour les élèves ingénieurs de l'INSA

- 2000 €
- Pour les boursiers, prise en charge partielle possible par l'INSA (sur dossier).

# Créations d'entreprises associées au MSC IE



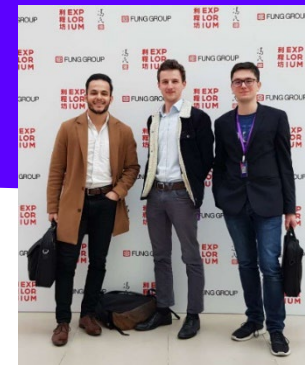
Steeple



NEWCY



- STEEPLE - Nicolas Maloeuvre (INSA Rennes) et Jean-Baptiste de Bel-Air (RSB) (MSc IE 2013-2014)
- R-Go / Akhal - Aurélie Martin (RSB) (MSc IE 2013-2014)
- Newcy - Caroline Bettan, Hugo Roy, Nicolas Douchet (RSB) & Jérémy Renouard (INSA Rennes) (MSc IE 2014-2015)
- Open Path View - Benjamin BERNARD (INSA Rennes) (MSc IE 2015-2016)
- Le Lys Paris - Alix Bouxaguet, Caroline Cherian (RSB), Anthony Boissel et Clément Massard (INSA Rennes) (MSc IE 2014-2015)
- LiveStep – Romain Berrada (INSA Rennes) (MSc IE 2015-2016)
- In-Spir – Thibaut Beguier (INSA Rennes) (MSc IE 2015-2016)
- Mademoiselle Fayel - Julie Lemesle (RSB) (MSc IE 2013-2014)
- EEXAR - Romain Dessain-Gelinet (RSB) et Thomas Lamson (INSA Rennes) (MSc IE 2017-2018)
- ValMarc (2020) – Valentin Marc (INSA) (MSc IE 2019-2020)
- Cybille (2021) Robin Collet (RSB) (MSc IE 2018-2019)
- Meerabel (2022) Robin Collet (RSB) et Mathieu Dejean-Servières (Insa Rennes) (MSc IE 2018-2019)
- SCALE (2022) oscar jobbéduval (RSB) (impression 3D) (MSc IE 2021-2022)
- Aerosolution (2023) Thomas bernad (INSA) (MSC IE 2022-2023)



MEERABEL

